

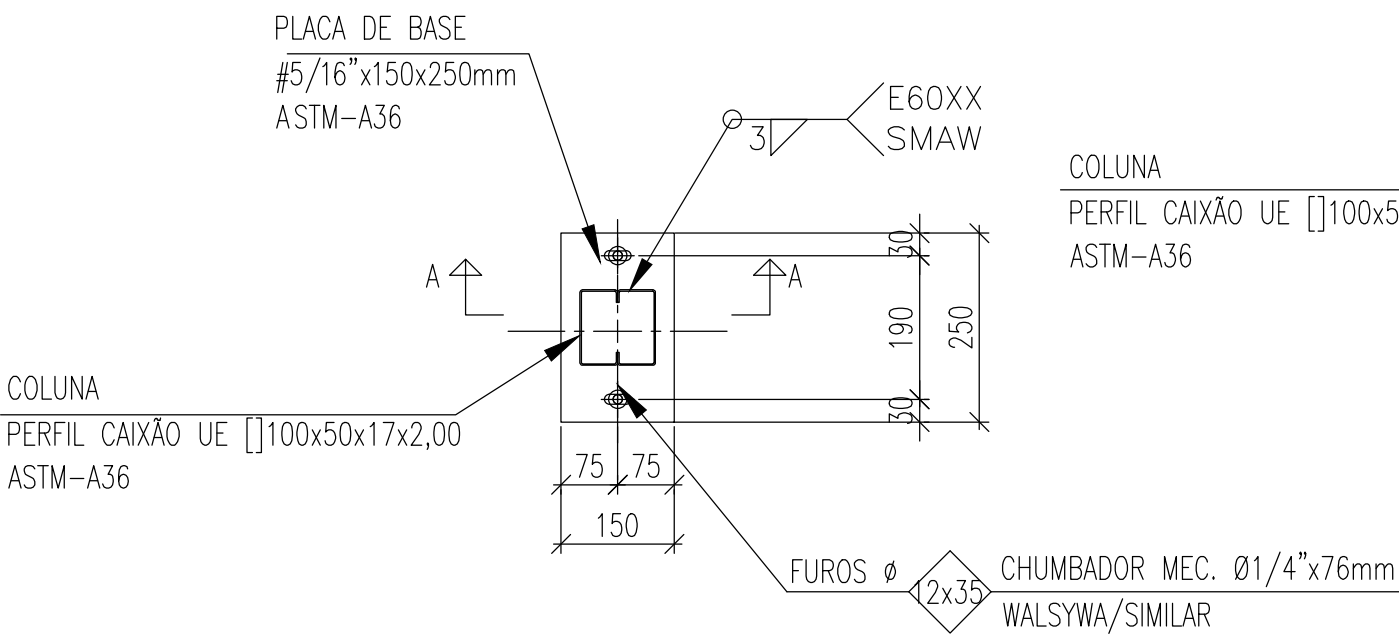
MONTANTES  
TUBO CAIXÃO UE [ ] 75x40x15x2,00  
ASTM-A36

VIGA TRAVAMENTO DOS BANZOS SUP. & INF.  
TUBO CAIXÃO UE [ ] 75x40x15x2,00  
ASTM-A36

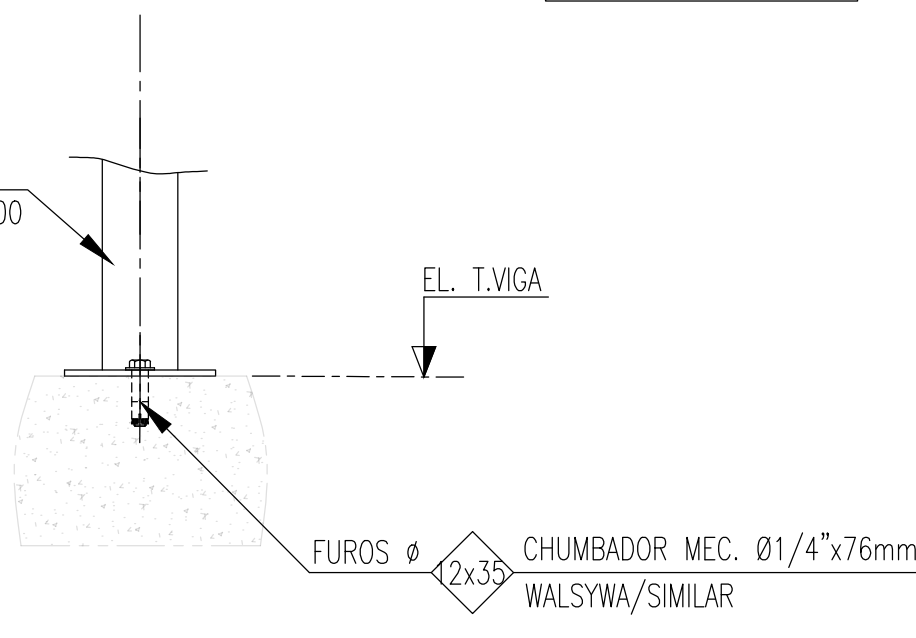
ELEVAÇÕES - EIXO 05  
ESCALA 1:100

PARAF. FIX. PB 12 - 1/4 14 X 3 1/4" TCP 04  
AÇO CARBONO - ZINCADO

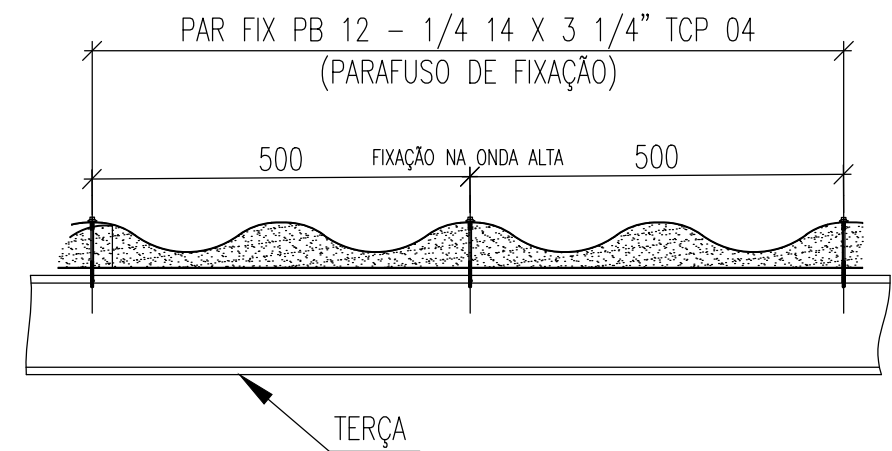
TELHA TÉRMICA COLONIAL  
#20mm AÇO/AÇO (ISOESTE/SIMILAR)



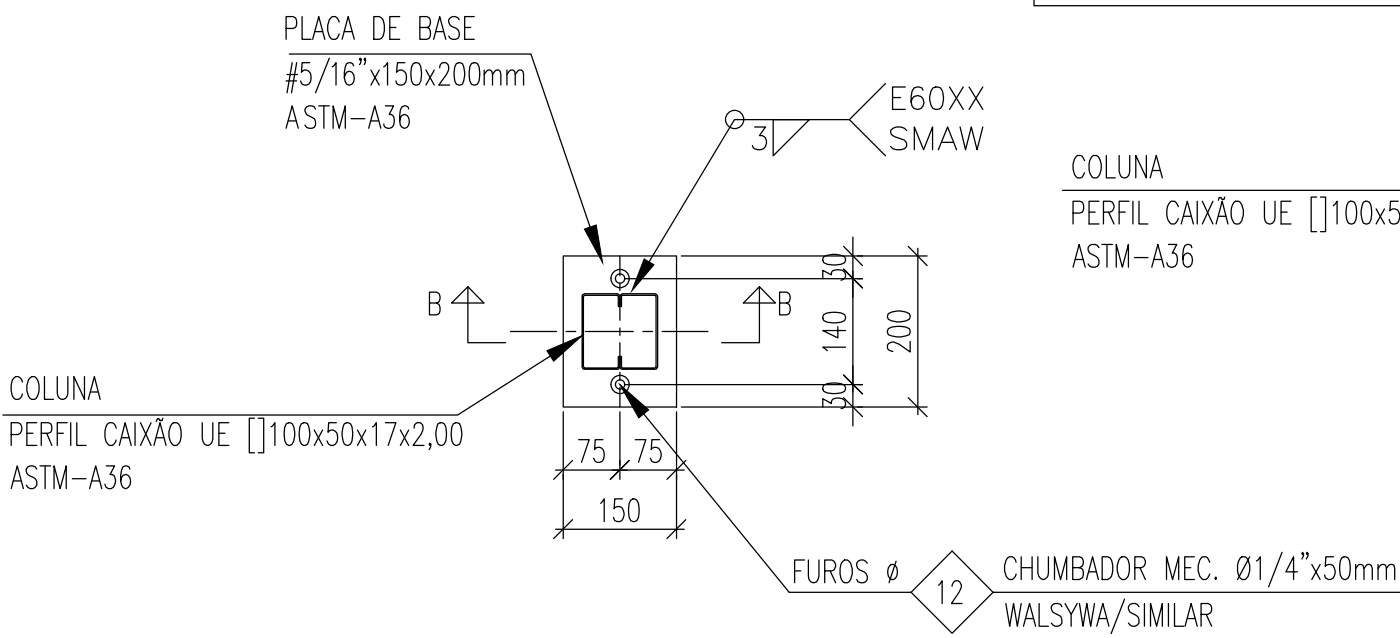
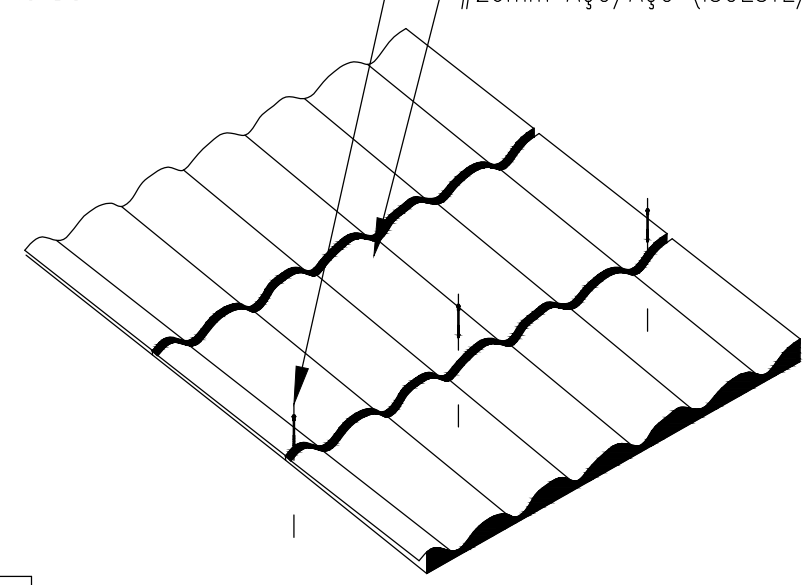
DET. - PLACA DE BASE (T1)  
ESCALA 1:10



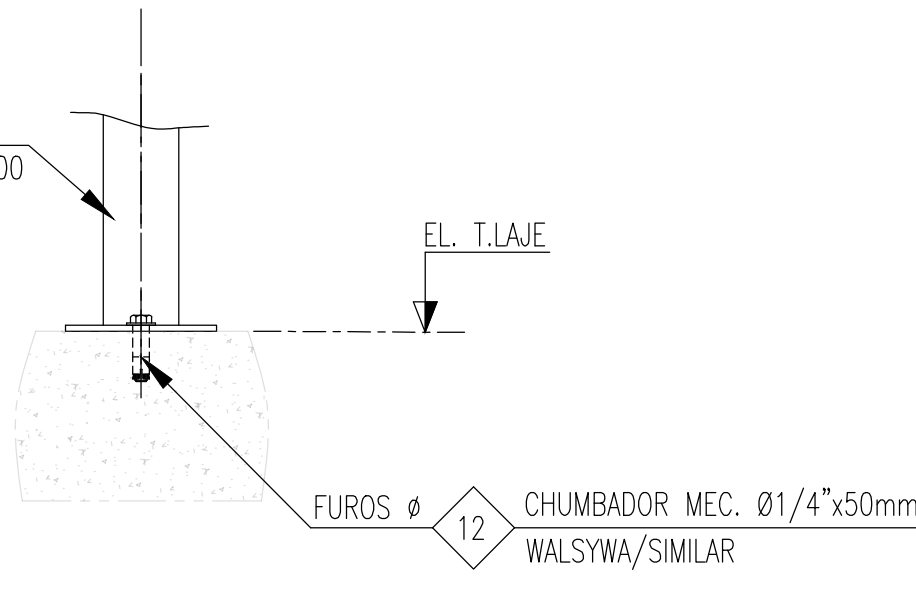
CORTE A-A  
ESCALA 1:10



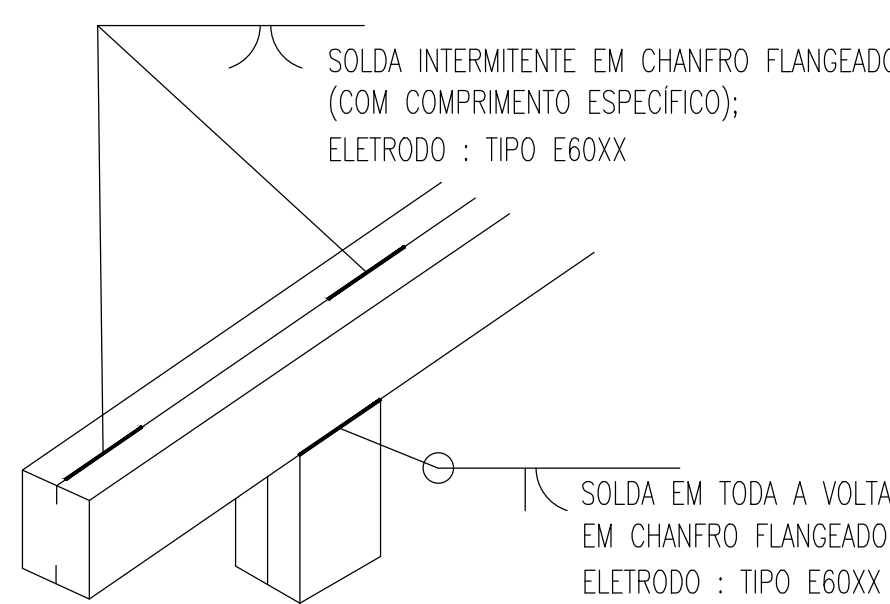
DET. TIP. - FIXAÇÃO DAS TELHAS  
SEM ESCALA



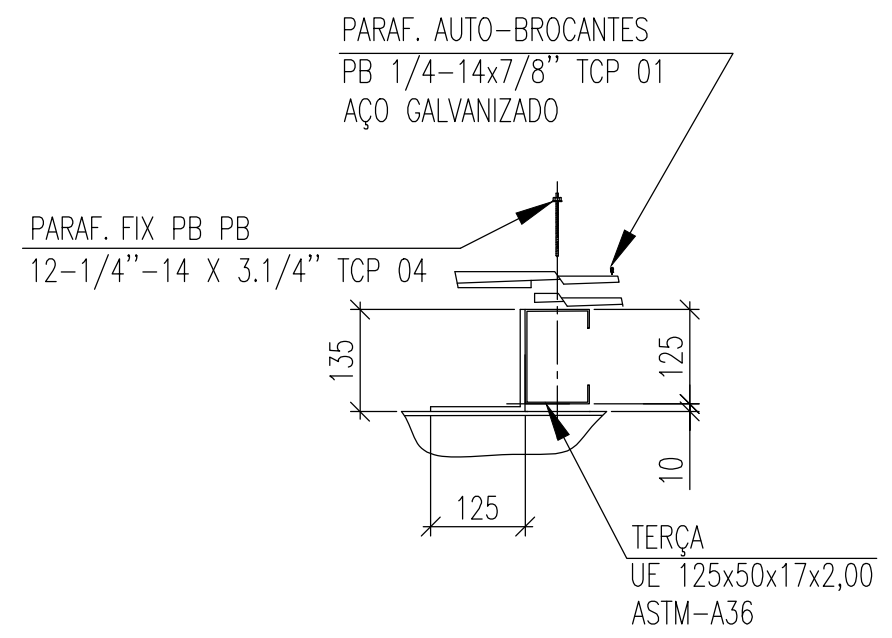
DET. - PLACA DE BASE (T2)  
ESCALA 1:10



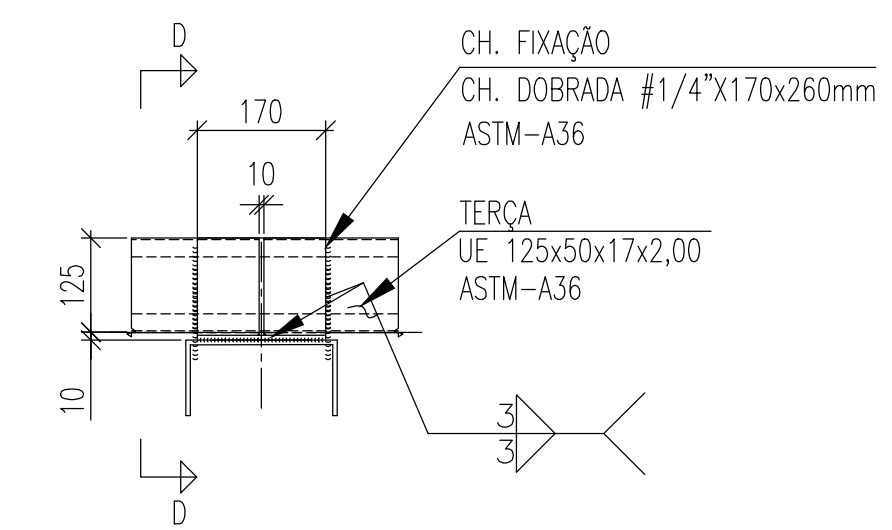
CORTE B-B  
ESCALA 1:10



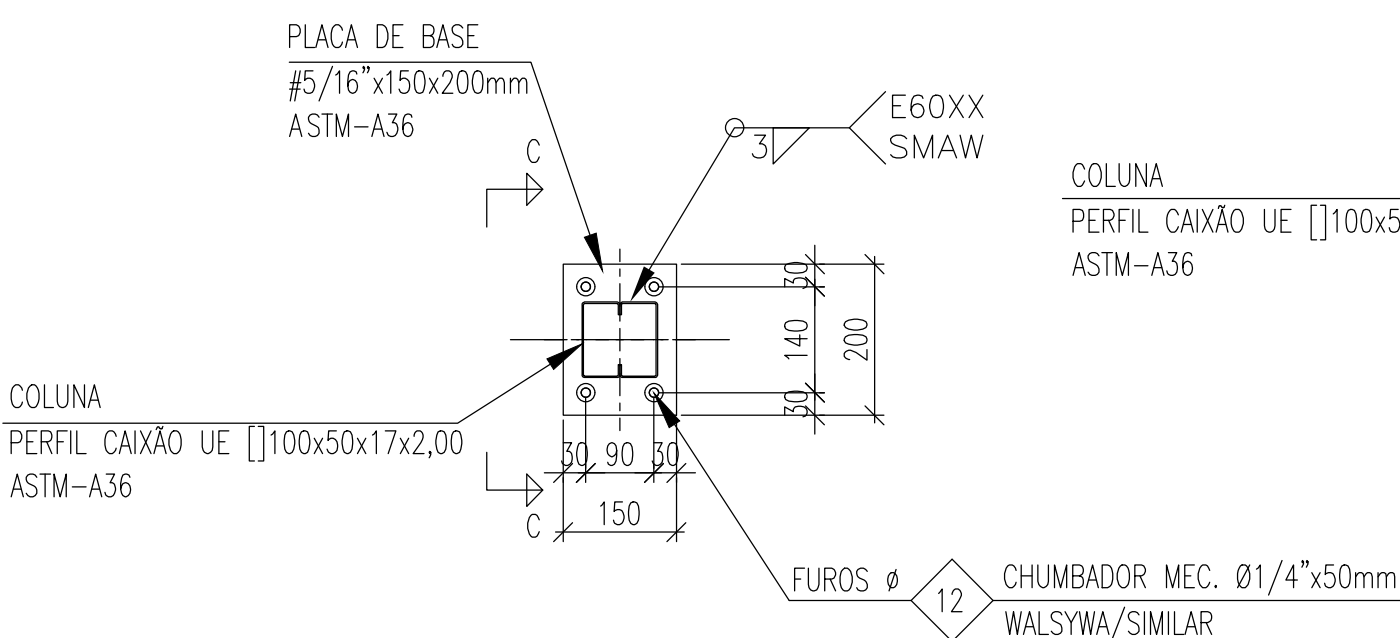
DET. TIP. - SOLDA  
SEM ESCALA



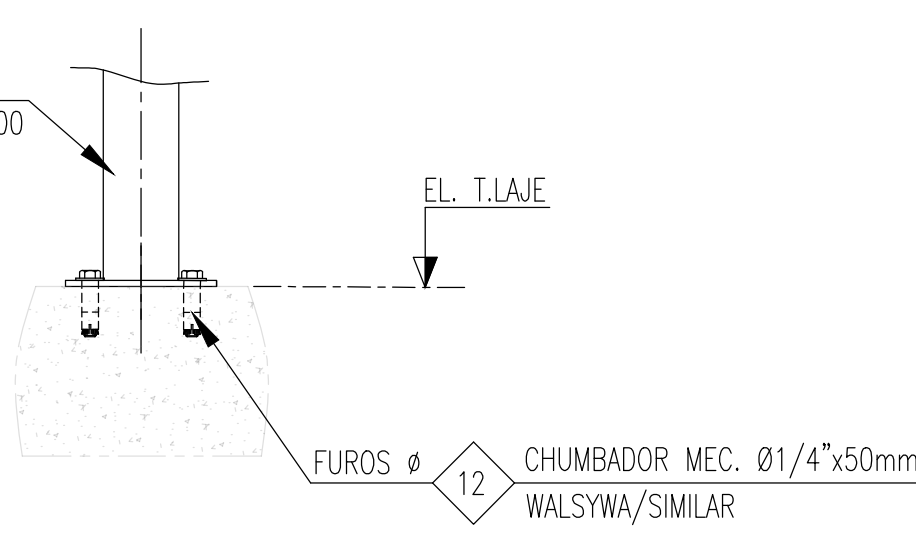
CORTE D-D  
ESCALA 1:10



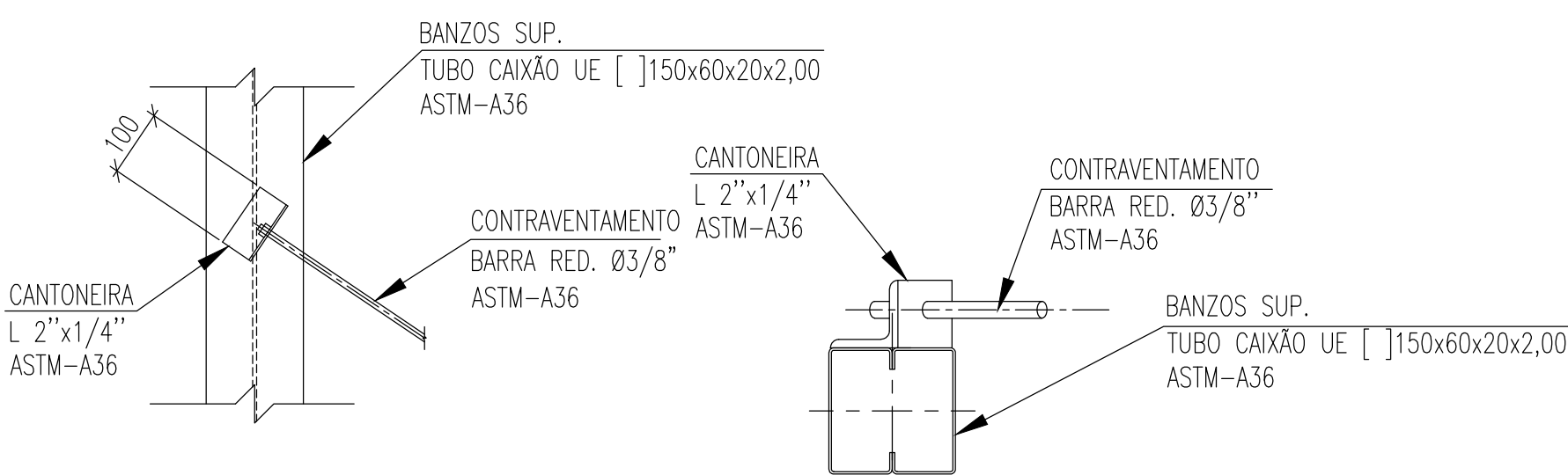
DET. TIP. - FIXAÇÃO DAS TERÇAS  
ESCALA 1:10



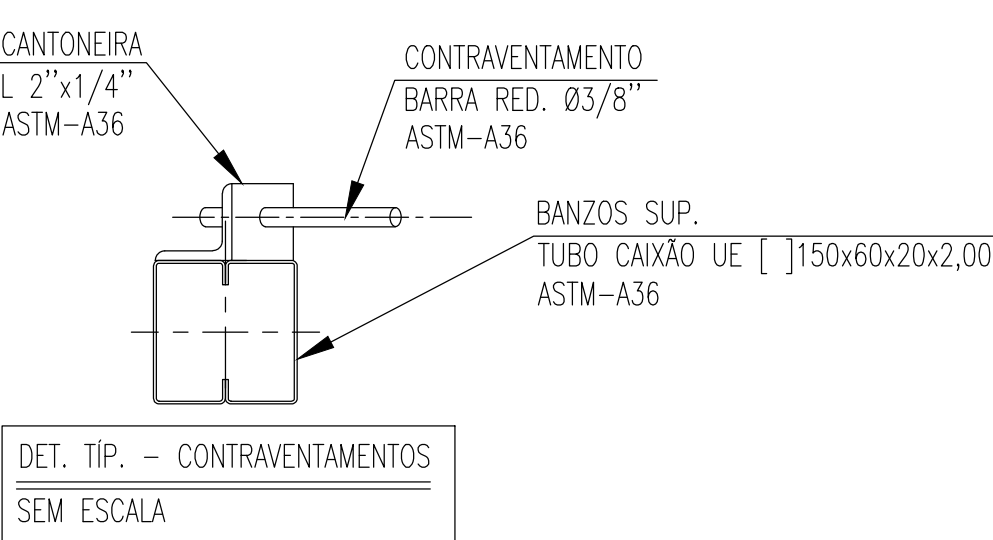
DET. - PLACA DE BASE (T3)  
ESCALA 1:10



CORTE C-C  
ESCALA 1:10



DET. TIP. - CONTRAVENTAMENTOS  
SEM ESCALA



DET. TIP. - CONTRAVENTAMENTOS  
SEM ESCALA

LISTA DE MATERIAL - COBERTURA 02						
PERFIL						
ITEM	DENOMINAÇÃO	PERFIL	MATERIAL	QUANTIDADE (m)	SUPERFÍCIE (m²)	PESO (Kg)
1	MONTANTES/DIAGONAIS/VIGAS	TUBO CAIXÃO UE [ ] 75x40x15x2,00	ASTM-A36	208,55	65,05	1124,45
2	PILARETES	TUBO CAIXÃO UE [ ] 100x50x17x2,00	ASTM-A36	93,95	37,75	650,95
3	BANZOS E VIGAS	TUBO CAIXÃO UE [ ] 150x60x20x2,00	ASTM-A36	354,55	192,15	3303,35
4	TERÇAS	UE 125x50x17x2,00	ASTM-A36	956,25	473,80	3689,15
5	TIRANTES RÍGIDOS	L 2"x1/8"	ASTM-A36	36,51	7,45	88,85
6	TIRANTES FLEXÍVEIS E CONTRAVENTAMENTOS	BARRA RED. Ø3/8"	ASTM-A36	608,35	18,20	340,80
SUB TOTAL				794,40		9197,55

ELEMENTOS DE FIXAÇÃO E MISCELANEAS						
ITEM	DENOMINAÇÃO	ELEMENTOS DE LIGAÇÃO	MATERIAL	QUANTIDADE (UNID)	SUPERFÍCIE (m²)	PESO (Kg)
7	PLACA DE BASE (T1)	CH. #5/16"x150x250mm	ASTM-A36	12	0,90	28,05
8	CHUMBADOR	CHUMBADOR MEC. Ø1/4"x76mm	WALSYWA/SIMILAR	24		
9	PLACA DE BASE (T2 E T3)	CH. #5/16"x150x200mm	ASTM-A36	108	6,50	201,95
10	CHUMBADOR	CHUMBADOR MEC. Ø1/4"x50mm	WALSYWA/SIMILAR	384		
11	PARAFUSO FIX TELHA/TERÇA	PARAF. FIX PB 12-1/4" - 14 x 3.1/4" TCP 04	AÇO GALVANIZADO	2520		
12	MISCELÂNIAS	CH. DE LIGAÇÃO & FIXAÇÃO	ASTM-A36			919,76
SUB TOTAL				7,40		1149,76
TOTAL				801,80		10347,31
ÁREA PROJETADA (m²)					1045,75	



ESTADO DE GOIÁS  
SECRETARIA DE ESTADO DA EDUCAÇÃO  
SUPERINTENDÊNCIA DE INFRAESTRUTURA  
GERÊNCIA DE PROJETOS E INFRAESTRUTURA

GERÊNCIA DE PROJETOS E INFRAESTRUTURA  
APROVADO \_\_\_\_/\_\_\_\_/\_\_\_\_  
TÉCNICO RESPONSÁVEL PELA APROVAÇÃO

CENTRO DE ENSINO EM PERÍODO INTEGRAL ADONIRO MARTINS DE ANDRADE

ENDEREÇO  
RUA 1 (VILA VITÓRIA), S/Nº, VILA VITÓRIA II - ITUMBIARA - GO

ÁREA DO TERRENO	ÁREA PERMEAB.	ÁREA EXISTENTE	ÁREA A DEMOLIR	ÁREA A CONSTRUIR	ÁREA TOTAL CONSTRUÇÃO
5.134,45 m²	-	-	-	-	1.471,85 m²



CONSÓRCIO DIAMANTE ENGENHARIA  
AV. BARÃO HOMEM D E MELO, Nº 3280 - NOVA GRANADA  
BELO HORIZONTE - MG - CEP: 30.494-080  
TEL: (31) 3347-4405 / (31) 3347-7079 / (31) 3571-1920  
EMAIL: contato@grupoprojetosengenharia.com.br

AUTOR: JULIANA GONÇALVES OLIVEIRA -  
ENGENHEIRA CIVIL - CREA-MG 239787/D

AUTOR: BRUNO ANDRELLI DA S. MACEDO  
ENGENHEIRO MECÂNICO  
CREA - MG 216878/D

RT DA OBRA:

PROPRIETÁRIO: SECRETARIA DE ESTADO DA EDUCAÇÃO CNPJ: 01.409.705/0001-20  
PREPOSTO: SABRINA SILVA VIEIRA VALENTE CPF: 041.530.091-64

PROJETO DE EST. METÁLICA

TIPO DE PROJETO  
ESTRUTURA METÁLICA - COBERTURA 02 - ETAPA 02:  
ELEVação; DET. DE LIGAÇÕES; DET. DAS PLACAS DE BASE E LISTA DE MATERIAL

ASSUNTO:

DATA: SETEMBRO/2025 ESCALA: INDICADA REVISÃO: 00 Nº RRT/ART:

REV.	DATA	DESCRIÇÃO	VISTO
00	09/2025	EMIÇÃO INICIAL	BCC

FOLHA:

02/03